

Преобразователи давления с керамическим датчиком для OEM-пользователей Модель ОС-1

WIKA Типовой лист PE 81.41

Применение

- Автоматизация
- Компрессоры
- Пневматика и насосы

Специальные особенности

- Диапазоны измерений от 0...2 бар до 0...100 бар
- Превосходное соотношение цена/качество
- Компактный дизайн
- Хорошая стабильность характеристик



Рисунок. Преобразователь давления ОС-1

Описание

Гибкость применения

Преобразователи давления ОС-1 с встроенным керамическим датчиком, изготовленным по Dickschicht-Технологии, с учетом коррозионной стойкости в совокупности с различными материалами уплотнения, подходит для измерения давления различных сред.

Данные диапазоны измерений от 0 ... 2 бар до 0 ... 100 бар преобразователя давления ОС-1, находят свое применения в автоматизации процессов, пневматики и компрессорных установках.

Корпус прибора и части контактирующие с измеряемой средой, могут изготавливаться из латуни или CrNi-стали, что позволяет обеспечить пылевлагозащиту, вплоть до IP 67. Напряжение питания данных преобразователей 8 (14) ... 30 В, любые унифицированные выходные сигналы

Монолитная конструкция датчика - является базой преобразователя, обладающего хорошей повторяемостью, стабильностью и гистерезисом.

Превосходное соотношение цена/качество

Преимуществом преобразователей ОС-1 является их превосходное соотношение цены и качества при быстром изготовлении.

Индивидуальность заказов

Базируясь на современных технологиях изготовления, WIKA предлагает решения по желанию заказчика. Данные преобразователи давления ОС-1 наиболее подходят для производителей конечной продукции машиностроения (OEM).

При больших заказах действует гибкая система скидков.

Техническая информация
Модель ОС-1

Диапазоны измерений	бар	2	5	10	20	50	100
Предельно допустимое давление *)	бар	5	10	20	40	100	200
Предел прочности	бар	6	12	25	50	120	250
Материалы							
■ Части контактирующие с измеряемой средой		NBR {EPDM} {Другие по запросу}					
■ Датчик		Керамика Al ₂ O ₃ 96%					
■ Корпус		Латунь 2.0401 (? 60 бар CrNi-Сталь) {CrNi-Сталь}					
Выходной сигнал		Выходные сигналы	Напряжение питания		Bürde		
Напряжение питания		4 ... 20 мА, 2-х проводный	8 ... 30 В DC		R _A ≤ (U _B - 8 В) / 0,02 А с		
Нагрузка		0,1 ... 10 В, 3-х проводный	14 ... 30 В DC		R _A в Ом и U _B в Вольт		
		0,1 ... 5 В, 3-х проводный	8 ... 30 В DC		R _A > 5 к		
		0,5 ... 4,5 В, 3-х проводный	8 ... 30 В DC		R _A > 4,5 к		
		0,5 ... 4,5 В, другие	5 ± 0,5 В DC		R _A > 4,5 к		
Погрешность	% от диапазона	≤ 1 (по предельной точке калибровки)					
	% от диапазона	≤ 0,5 (BFSL)					
Повторяемость	% от диапазона	≤ 0,1					
Стабильность в течение года	% от диапазона	≤ 0,3 (при соответствующей эксплуатации)					
Допустимая температура							
■ Измеряемой среды	°С	-20 ... +85 **)					
■ Окружающей среды	°С	-20 ... +85 **)					
■ Хранения	°С	-40 ... +100					
■ Компенсации	°С	0 ... +80					
Температурный коэффициент в диапазоне темп.компенсации							
■ ТК нуля	% от диапазона	Обычно ≤ ± 0,2 / 10 К макс. ≤ ± 0,4 / 10 К					
■ ТК диапазона	% от диапазона	Обычно ≤ ± 0,15 / 10 К макс. ≤ ± 0,25 / 10 К					
CE-соответствие		89/336/EWG Влияние излучения и помехоустойчивость EN 61 326					
Защита электроники		Защита от переплюсовки, защита от перенапряжения и короткого замыкания					
Пылевлагозащита по IEC 60 529 / EN 60 529		Смотрите страницу 3					
Масса	кг	Около 0,1					

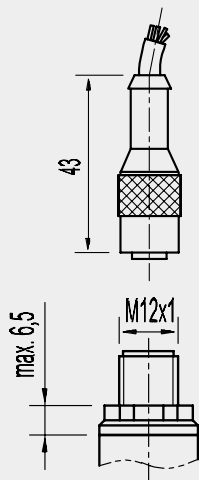
*) WIKA керамические датчики давления не получают повреждений до крайних значений перегрузки для каждого из диапазонов

**) Другие температурные диапазоны по запросу.

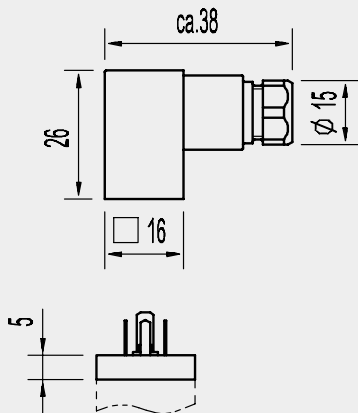
{ } Исполнения прибора, выполненные в {} скобках, являются дополнительными. Поставляются за отдельную плату

Размеры, в мм

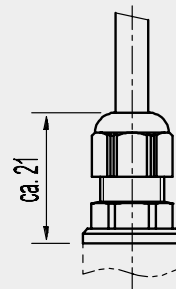
4-контактный L-разъем *)
M 12x1, IP 65
Код: M4



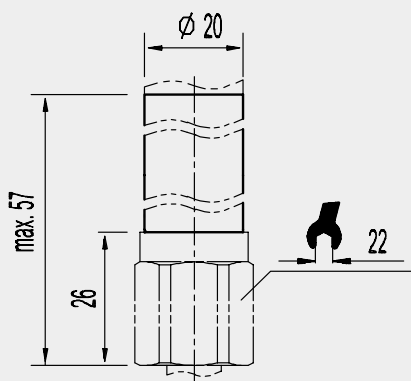
L-разъем по DIN EN 175301-803,
Форма С, IP 65
Код: I4



Проводные выводы,
IP 67
Код: DL

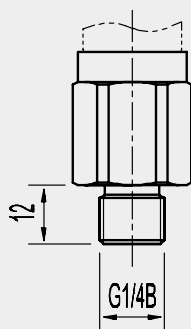


Корпус

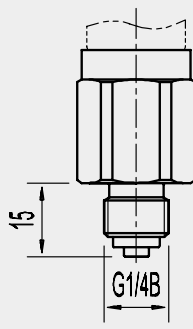


Присоединение к процессу ¹⁾

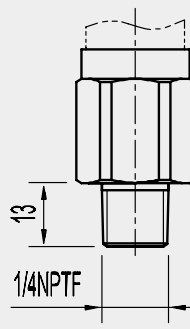
G1/4B по
DIN 3852-E
Код: HD



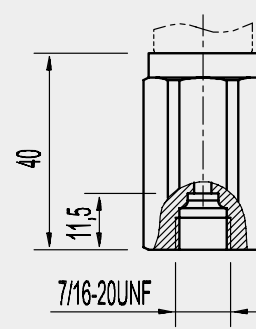
G1/4B по
EN 837-G1/4B
Код: GB



1/4NPT
по „US-стандартам NPT“
Код: NB



7/16-20 UNF
Код: U3



Присоединительные гнезда

гнезда по:
DIN 3852-Z-G1/4

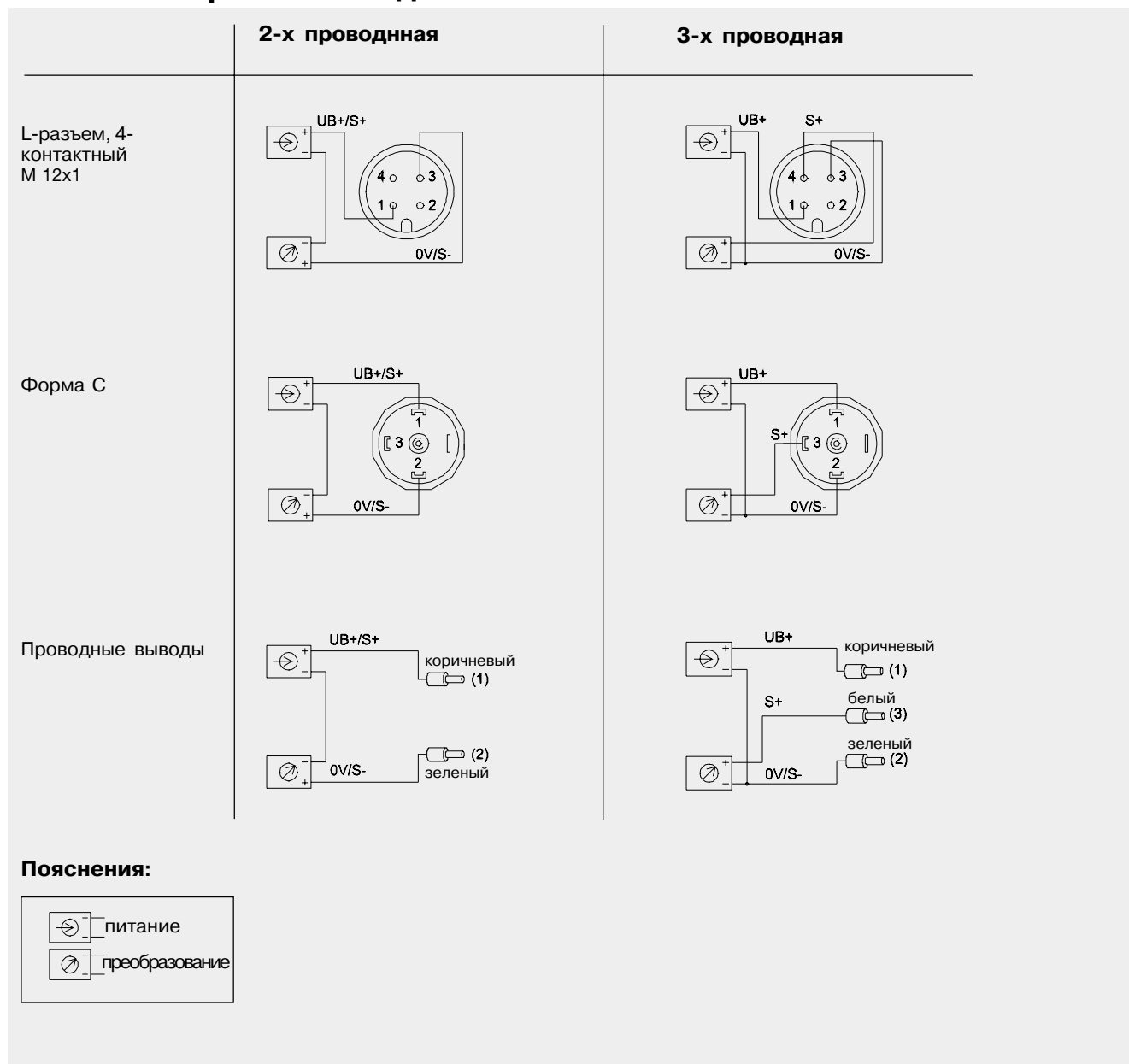
гнезда по:
EN 837-Z-G1/4

гнезда по:
„US-стандартам NPT“

*) Штекер с защитой от скручивания не включен в данную модель

1) Другие по запросу

Схемы электрических подключений



Спецификации и размеры, приведенные в данном документе, отражают техническое состояние изделия на момент выхода данного документа из печати. Возможные технические усовершенствования конструкции изделия и замена комплектующих производятся без предварительного уведомления.

