

# Безопасный ограничитель температуры Модель SB15

WIKA Типовой лист TM 82.02

## Применение

- Температурный контроль для воды, масла и газа
- Компрессора
- Паровые установки

## Особенности

- Высокая безопасность переключения
- Контроль и показ температуры на одном циферблате



Безопасный ограничитель температуры, Модель SB1560

## Описание

### Символы испытаний

T V, STB 76487

### Пылевлагозащита

Корпус IP53, клеммы IP00

### Номинальный размер

60, 80 мм

### Класс точности

±2% от измерительного диапазона при 23°C в корпусе и капилляре

### Диапазоны показаний

-100°C ... 400°C

### Допустимая температура

Окружающей среды: -40 ... +60 °C

### Вид шкалы

Белый пластик, черное обозначение

### Измерительный принцип

Пружина Бурдона

### Типы контактов

1 установленный переключатель

### Контакты

Микропереключатели

### Ток переключения

5 А, при макс 250 В 40-60 Гц

### Стандартный дифференциал переключения

< 2% от измерительного диапазона

### Электрические присоединения

0,8 x 6,3 мм клеммная колодка или разъем AMP

### Корпус

Пластик, черного цвета

### Тип монтажа

Панельная установка с клемпом

### Капилляр

Пластиковый:	-40 °C ... +120 °C
Медный:	-40 °C ... +350 °C
CrNi-сталь:	-100 °C ... +400 °C

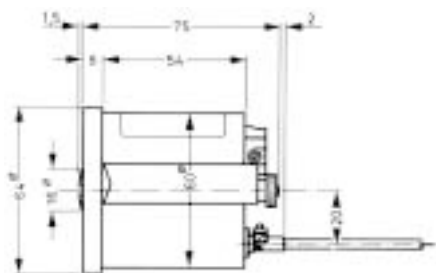
### Длина капилляра

макс. 5 м

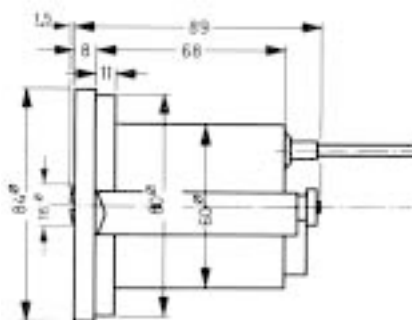
## Размеры в мм

### Стандартное исполнение

SB 1560



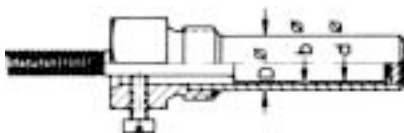
SB 1580



Температурные датчики и используемый материал в соответствии с DIN 3440

Присоединение			Защитная гильза		Рабочая среда				
Тип	Диаметр (мм)	Материал	Тип	Вода до 16 бар	Температурное масло	Газ до 200°C макс. до 16 бар	Газ до 200°C или свыше 16 бар	Газ до 350°C	Газ свыше 400°C
№ 1	6	Cu.	Ms	X					
№ 2	6	Cu.		X		X		X	
№ 2	6	SS.				X	X	X	
№ 2	8	Cu.		X		X		X	
№ 2	8	SS.			X	X	X	X	X
№ 2	10	Cu.		X		X		X	
№ 2	10	SS.			X	X	X	X	X

Присоединение №1 с защитной гильзой



Присоединение №2 с накидной гайкой



Спецификации и размеры, приведенные в данном документе, отражают техническое состояние изделия на момент выхода данного документа из печати. Возможные технические усовершенствования конструкции и замена комплектующих производятся без предварительного уведомления.

